

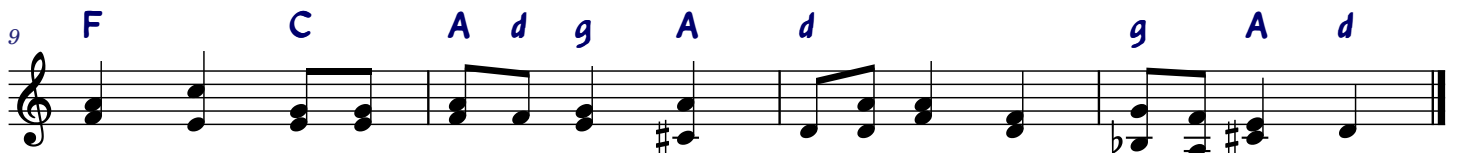
KRZYŻU ŚWIĘTY



Krzy - żu świę - ty, na - de wszy - stko Drze - wo prze - naj - szła - che - tniej - sze
Skoń ga - łą - zki drze - wo świę - te, ul - żyj człon - kom tak roz - pię - tym,
Tyś sa - mo by - ło do - sto - jne no - sić świa - to - we zba - wie - nie,
W ja - seł - kach le - żąc gdy pła - kał, już tam był wszy - stko o - głą - dał,
Nie - sły - cha - nać to jest do - broć, za ko - go na krzy - żu um - rzeć;



W żad - nym le - sie ta - kie nie jest, je - dno na któ - rym sam Bóg jest.
Od - mień te - raz o - ną sro - gość, któ - rąś mia - ło z przy - ro - dze - nia,
Przez cię prze - wóz jest na - pra - wion świa - tu, któ - ry był za - gu - bion,
Iż tak ha - nie - bnie um - rzeć miał, gdy wszy - stek świat od - ku - pić chciał.
Któż to mo - że dzi - siaj zdia - łać, za ko - go swo - ją du - szę dać?



Słod - kie drze - wo, słod - kie gwo - ździe, roz - ko - szny o - woc no - si - ło.
Spuść le - ku - chno i ci - chu - chno Cia - ło Kró - la Nie - bie - skie - go.
Któ - ry świę - ta Krew po - la - ła, co z Ba - ra - nka wy - pły - wa - ła.
W on czas mię - dzy zwie - rzę - ta - mi, a te - raz mię - dzy ło - tra - mi.
Sam to Pan Je - zus wy - ko - nał, bo nas wie - rnie u - mi - ło - wał.

